



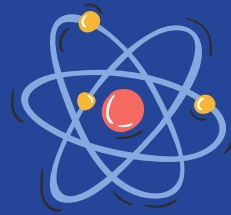
**Examen Blanc PASS**

**Semestre 2**

# Quand ?

**Lundi 21 février**

UE6 – Physique Physiologie  
18h15 – 19h45

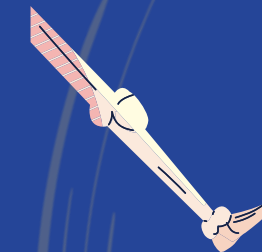


UE7 – Anatomie  
20h15 – 20h45



**Mardi 22 février**

UE8 – Spécialité  
18h – 19h



# Où ?

## Lundi 21 février

UE6 - Physique Physiologie  
18h15 - 19h45

UE7 - Anatomie  
20h15 - 20h45

**Amphi F & G**

## Mardi 22 février

UE8 - Spécialité  
18h - 19h

**Amphi MS : spé MMK  
+ pharma**

**Amphi G : spé odonto**

# Infos pratiques

Vous serez convoqués 30 minutes avant le début de l'épreuve.

**PAS** besoin de carte étudiante, carte d'identité etc

Vous sortirez entre l'épreuve d'UE6 et d'UE7 le lundi

Tiers temps : nous envoyer un mail (sauf si déjà fait au S1)

**Antennes** : examen blanc possible à Rennes **ou** dans votre antenne

1 seule épreuve de spé possible (formulaire à remplir sur le site !!)

L'EB portera sur les cours vus jusqu'au vendredi 11 février inclus

# Réponses aux questions

Oui les notes seront coefficientées de la même manière qu'à l'examen

Oui vous aurez un classement général, par UE et par spécialité

Oui au vrai examen vous aurez le droit de passer plusieurs spécialités

Oui vous pouvez passer l'exam blanc même si vous ne l'avez pas passé au S1

Oui vous pouvez encore payer si ce n'est pas fait

Oui vous avez une semaine de révisions avant l'EB !!

Non vous n'avez pas besoin de repayer si vous l'avez déjà fait au S1 !!

Oui vous devez venir aux conférences pour vous entraîner

**OUI vous êtes  
grands**