

Physiologie LAS

Vos superbes tutrices de physiologie:



Marie



Emma



Pauline



Marthe

Cours

°Bioénergétique (+)

°Milieu intérieur partie 1 (+++)

°Milieu intérieur partie 2 (+++)

°Physiologie général de l'appareil cardio-vasculaire (+)

°Bases neuronales partie 1 (+++)

°Bases neuronales partie 2 (+++)

°Thermorégulation (+)

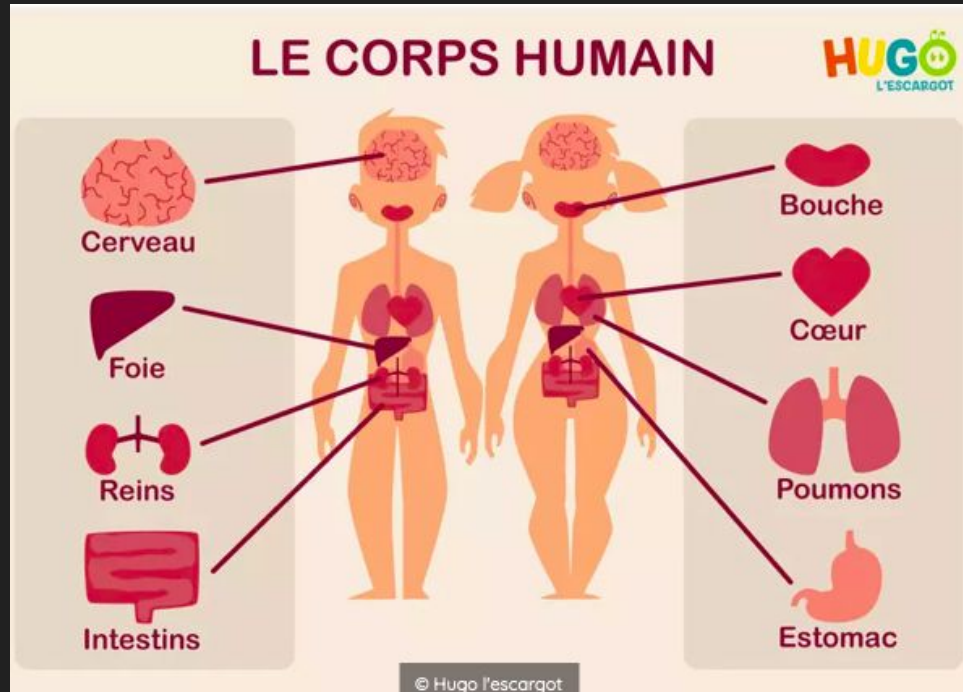
°Système nerveux (+++)

°Système nerveux végétatif (++)

°Physiologie générale du système nerveux (+++)

C'est quoi la physiologie ?

Etude du fonctionnement du corps et de ses organes



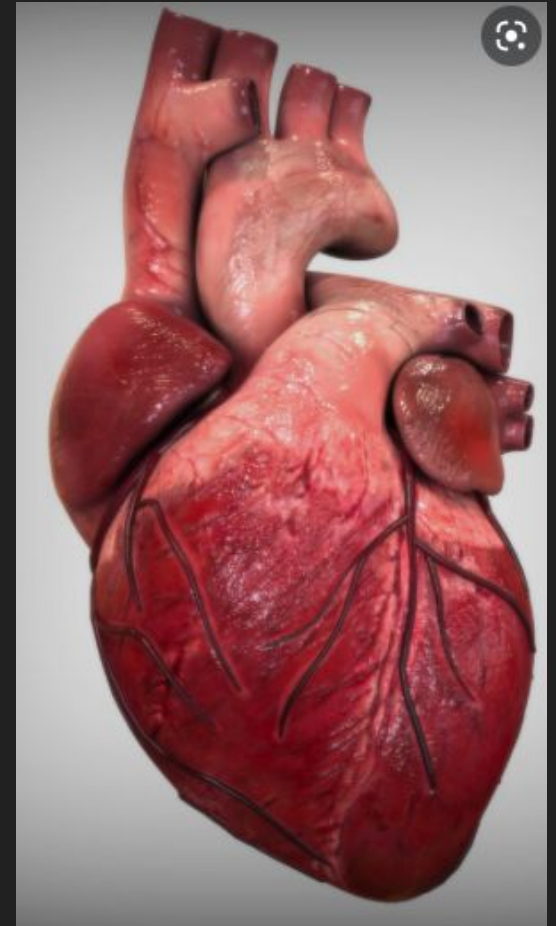
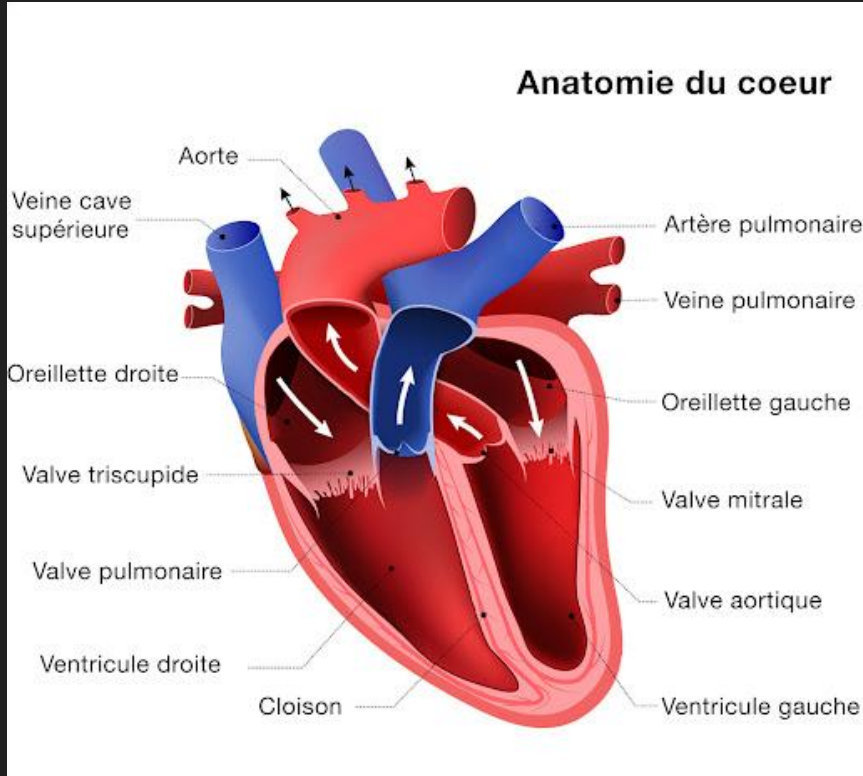
Questions

- Quel est le pouls moyen d'un humain ?
- Quels sont les différents types de vaisseaux ?
- Qu'est ce qui distingue une artère d'une veine ?

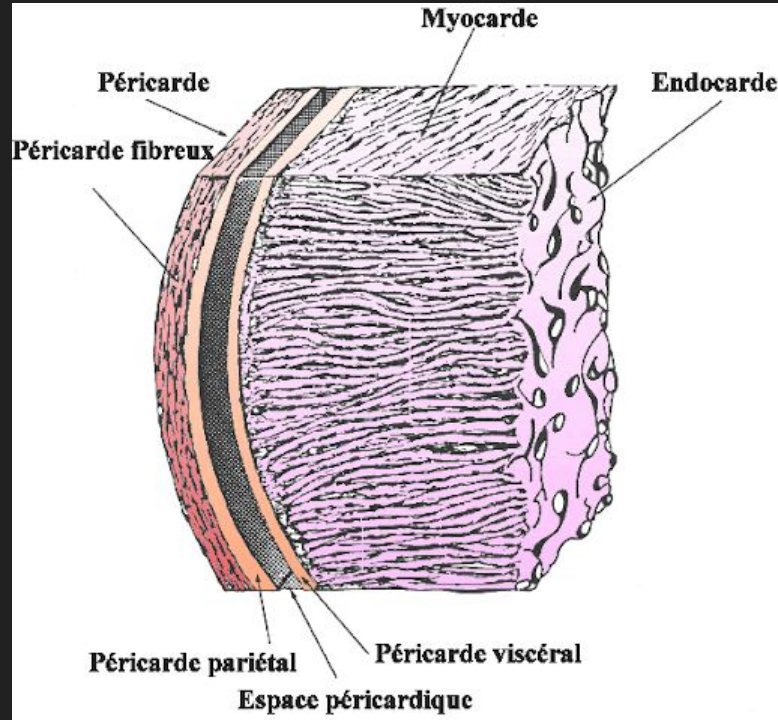
Quelques définitions

- Atrium = oreillette
- Hématose = Phénomènes d'échanges gazeux qui se produisent dans le poumon au cours de la respiration

Petit Zoom sur le Coeur



Les différentes couches du coeur

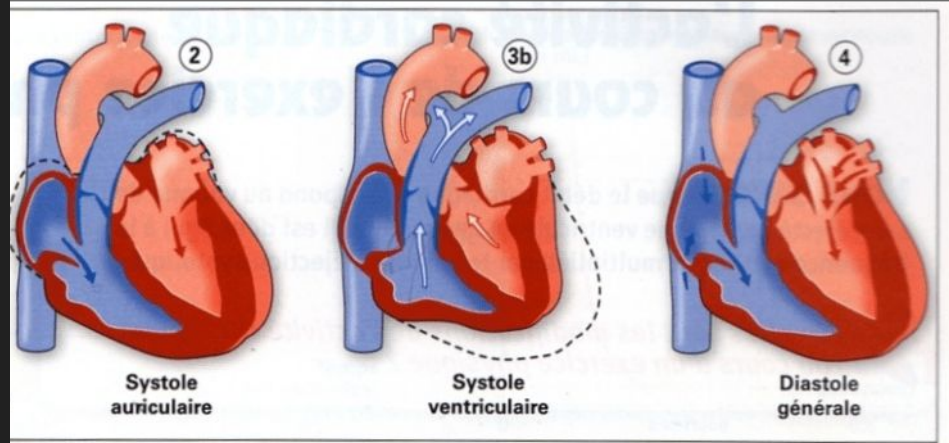


Le cycle cardiaque

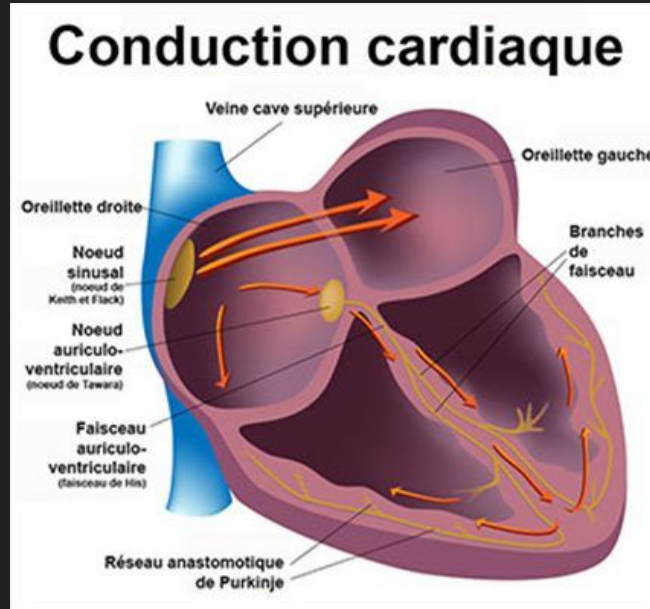
3 temps :

- systole auriculaire
- systole ventriculaire
- diastole générale

Les étapes du cycle cardiaque



Le système de conduction intrinsèque



Les vaisseaux sanguins

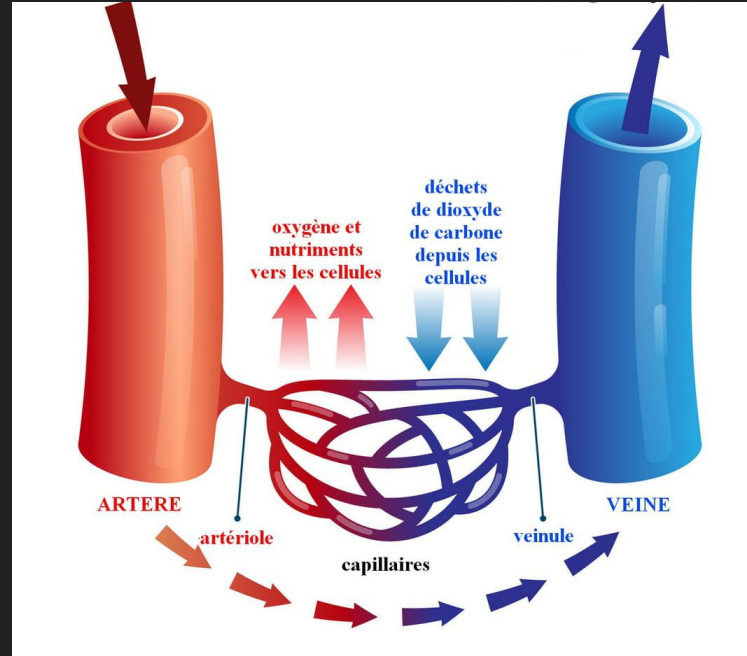
Artères

Artérioles

Capillaires

Veinules

Veines



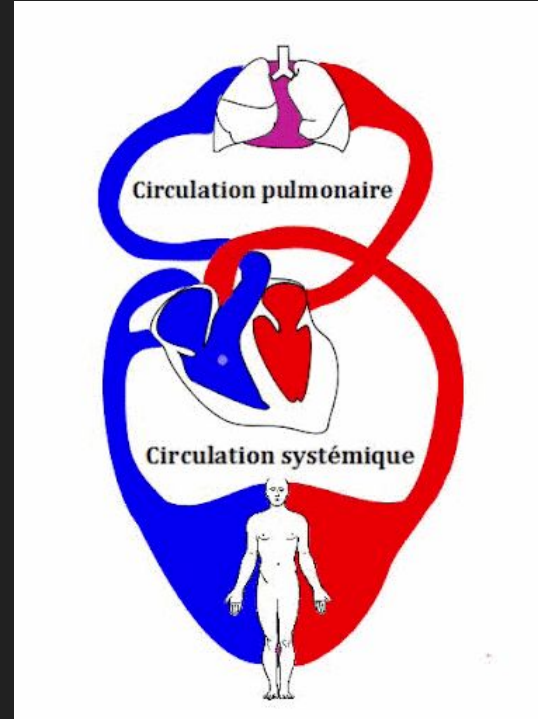
La double circulation sanguine

Circulation pulmonaire :

→ oxygénation du sang

Circulation systémique :

→ apporte le sang oxygéné aux organes



Instant qcm

A propos du système cardiovasculaire :

- A. Le coeur est un muscle plein
- B. Le coeur est situé dans le médiastin
- C. Les fibres musculaires du myocarde sont striées car c'est un muscle strié squelettique
- D. Il existe 2 temps dans le cycle cardiaque : la diastole auriculaire et la systole ventriculaire
- E. Toutes les réponses sont inexactes

Instant qcm

Réponse : B

- A. Faux c'est un muscle creux
- B. Vrai
- C. Faux. les fibres sont striées mais le myocarde n'est pas strié squelettique car les cellules sont reliées entre elles
- D. Faux il existe 3 temps : la SYSTOLE auriculaire, la systole ventriculaire et la diastole générale
- E. Faux

Instant QCM

A propos des vaisseaux sanguins :

- A. Dans l'ordre de la circulation, on a les artères, les artérioles, les capillaires et les veines.
- B. Les artères possèdent 3 parois de l'intérieur à l'extérieur : l'intima, l'adventice et la media.
- C. Les veines drainent le sang du cœur vers les organes.
- D. Toutes les réponses sont inexactes.

Instant QCM

Réponses exactes : A

A. Vrai.

B. Faux, c'est intima, media et adventice. Petit tips : **media** ~ **medium** ~ centre

C. Faux, les veines drainent le sang des organes vers le coeur.

D. Faux

BON COURAGE LES CHAMPIONS !!



On vous retrouve tous en
M2, P2, D2...!!!



Plus que 9 mois (vous
allez voir ça va passer
vite ;))