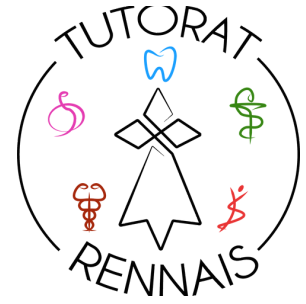


# **GUIDE DES OPTIONS DISCIPLINAIRES POUR LES FUTURS PASS**

Toutes les informations pour  
vous aider à faire le bon choix

POUR EN SAVOIR PLUS :  
[TUTORATRENNAIS.FR](http://TUTORATRENNAIS.FR)

# INTRODUCTION



1

Salut à toi jeune lycéen.ne, le **Tutorat Rennais** te propose un guide pour t'aider à choisir ta mineure pour ta future entrée en Parcours d'Accès Spécifique Santé (PASS pour les intimes). Pour chaque mineure, nous te proposons un récapitulatif détaillé comprenant :

- Une description de la mineure
- La charge de travail
- Le programme
- Les modalités d'examen
- Des témoignages d'étudiants



2

## **P'tit conseil Tutoresque :**

Choisis une mineure qui te plaît avant tout et dans laquelle tu vas te sentir à l'aise : intéresse toi aux enseignements de la mineure, vois si les matières te sont familières et si tu arrives à te projeter dans les études liées à cette mineure.

En effet la mineure te permet déjà de te projeter dans une éventuelle réorientation en LAS2 : ne joue pas la stratégie, va vers des enseignements qui te plaisent avant tout.

3

Il faut savoir que la note de l'option mineure disciplinaire ne compte pas dans le calcul de la moyenne prise en compte pour le recrutement dans les filières de santé MMOPR.

Par contre la note de cette mineure compte pour la validation de l'année, ce qui peut s'avérer utile si tu envisages de te réorienter en LAS2. Il faut que tu aies plus de 10 à l'année en comptant les UEs de santé, la mineure et l'anglais.

4

**NB :** Petit point pratique pour la compréhension de la suite de ce guide.

CM = Cours magistral dispensé en amphi. La présence est facultative.

TD = Travail dirigé en petit groupe. La présence est +/- obligatoire.

TP = Travaux pratiques. La présence est aussi obligatoire.

CC = Contrôle continu.



# SOMMAIRE

- 4** BECV
- 6** MATHÉMATIQUES
- 8** INFORMATIQUE
- 10** PHYSIQUE
- 12** CHIMIE
- 14** PSYCHOLOGIE
- 16** DROIT
- 18** ÉCONOMIE-GESTION
- 20** SCIENCES INFIRMIÈRES
- 22** SVT

# BECV

Déjà, **que veut dire BECV ?** BECV signifie Biologie, Environnement et Chimie du Vivant.

Cette mineure regroupe un ensemble de plusieurs unités d'enseignements comprenant de l'écologie, de l'éthologie, de la botanique et de la zoologie.

Les cours sont disponibles en ligne, cependant les TP se déroulent à Beaulieu en présentiel. Les TP exigent une présence régulière et obligatoire. Ne pas négliger ce facteur !!

Avoir suivi la spé SVT n'est pas forcément nécessaire même si cette dernière peut s'avérer utile dans les exercices de rédaction qu'exige cette mineure.

**ATTENTION** : Le contenu de la mineure est sans lien avec les cours de PASS.

## PROGRAMME

### Écologie

- Introduction écosystème et environnement
- Grands concepts en écologie (en 2 parties)
- Dynamique des ressources naturelles
- Facteurs biotiques (en 4 parties) et abiotiques
- Éléments de climatologie
- Les champignons
- Les populations
- Le biome

### Botanique

- Origine et diversité des lignées végétales
- Reproduction végétale
- Origine des plantes terrestres et diversification

### Éthologie

- Introduction à l'éthologie
- Les méthodes de l'éthologie
- Recherche en éthologie
- Recherche appliquée
- Caractères généraux des spermaphytes
- Ontogenèse des comportements

### Zoologie

- Les métazoaires
- Les cténophores et spongiaires
- Les bilatériens
- Les annélides, nématodes et arthropodes
- Les deutérostomiens
- Les tétrapodes
- Les cyclostomes
- Les archosauriens et diversité

## MODALITÉS D'EXAMEN

**Écologie** : 1 TD + 2 QCU finaux + 1 TP

**Botanique** : 1 contrôle continu + 1 exam final + 1 TP (herbier)

**Éthologie** : 1 CC + 1 exam final

**Zoologie** : 2 exams finaux



# TÉMOIGNAGES

---

Au lycée, j'étais très intéressé par la biologie humaine, animale et végétale; s'est donc posé la question de quoi choisir sur parcours sup. J'ai fait le choix de combiner les deux en faisant une PASS mineure BECV.

Les cours de biologie sont intéressants et très larges, mais demandent **beaucoup de travail** car ils nécessitent un **apprentissage par cœur**, mais les connaissances en biologie ne sont pas aussi pointues que celles en santé, heureusement.

La zoologie par exemple est très appliquée et permet de ressortir ses connaissances dans la vie de tous les jours (ca fait toujours son petit effet de parler de cnidaire et pas de méduse).

Aussi, en fonction de la filière choisie, la biologie peut être un bonus. A titre d'exemple, je suis en 2ème année de pharmacie, et avoir eu une sorte d'introduction à la botanique est un **atout important**.

En clair, je dirai que la mineure BECV est intéressante si tu aimes la biologie et que dans l'éventualité où tu n'accèdes pas en 2ème année de santé mais que tu te vois bien en biologie : fonce. Les cours ne sont pas très compliqués même s'ils sont très nombreux et demandent par mal de temps d'apprentissage. Le fait d'avoir des contrôles continus permet d'avoir la moyenne sans trop de difficulté et de valider sa mineure pour s'assurer une place en LAS2.

- Tristan Monteuuis-Dreval -

Les cours de cette mineure aborde des **thèmes variés** ce qui la rend intéressante, on ne s'en lasse pas.

Les cours sont **simples à comprendre** et les exams aussi, il n'y a pas besoin de travailler beaucoup pour avoir des notes correctes. Il y a quand même du par cœur, il ne faut pas hésiter à faire des arbres généalogiques.

**Les cours étant à Beaulieu**, il y a pas mal de temps de trajet à prendre en compte.

- Mathilde Sauty -

# MATHÉMATIQUES

La mineure mathématique se compose de 4 modules différents, dont 2 suivis en commun avec les étudiants en mineure informatique.

Pour suivre cette mineure, il est nécessaire d'avoir suivi une formation mathématiques au lycée jusqu'en terminale (que ce soit en spécialité Maths ou avec l'option Maths complémentaires).

L'avantage de cette mineure est qu'elle demande beaucoup de logique et de compréhension ce qui contraste avec le par cœur des cours de santé et cela permet de varier ses révisions.

Même si les cours ne nécessitent pas de par cœur, il faut tout de même avoir un bon niveau en mathématiques dès le lycée et être à l'aise avec les chiffres & les lettres grecques.

Les cours commencent au second semestre et se déroulent toute la journée du mercredi de 8h à 12h et de 14h à 18h.

La charge de travail n'est pas très importante.

## PROGRAMME

Les 4 modules sont :

- **CMP1** : Ensembles et raisonnement mathématique (algèbre)
- **CMP2** : Matrices et systèmes linéaires (analyse)
- **CMP3** : Complexe et technique de calcul en analyse (analyse)
- **CMP4** : Géométrie affine (algèbre)



## MODALITÉS D'EXAMEN

- **CMP1, 2, 3 & 4 :**
  - 1 examen de mi-semestre
  - 1 examen final

→ Contrôles type lycée avec des exercices à résoudre (pas de QCM)

# TÉMOIGNAGES

---

Je recommande cette mineure à ceux qui aiment le raisonnement mathématique ! Les profs s'attardent vraiment dessus, et sont moins regardant sur l'aspect "rédaction", tant que rien n'est faux !

Les cours correspondent pour la majorité à l'option "maths experte", les personnes ayant suivi cette option seront donc assez tranquille.

De plus **l'exigence des professeurs est bien moindre en contrôle que lors des cours**. Ce qui permet à la fois d'avoir de bons résultats, mais aussi de voir des choses intéressantes en cours !

- Pierre Gelgon -

J'ai adoré ma mineure mathématiques. Les **professeurs sont vraiment gentils** et savent que vous souhaitez faire de la santé (et non des maths). Ils sont très arrangeants et essaient au max de ne pas vous prendre trop de temps ou de vous piéger. Avec peu de travail il est facile de valider cette mineure.

Faire des maths **permet réellement de sortir/ faire une pause sur tout le par coeur fait à longueur de journées**. Je conseille vraiment cette mineure pour toutes personnes aimant les sciences exactes et les maths.

Bonus : vous gagnerez leurs coeurs en faisant un goûter avec eux.

- Emma Fahed -

# INFORMATIQUE

## Organisation des cours :

Cette mineure est divisée en deux en terme de volume horaire, une partie est consacrée à l'informatique et une autre aux mathématiques. Les cours de maths sont suivis en commun avec les étudiant.es ayant pris la mineure mathématiques.

Concernant la partie informatique, vous apprendrez les bases de la programmation en partant du début, aucune base n'est nécessaire.

Pour les mathématiques, le programme n'a pas vraiment de lien avec ce qui est vu au lycée mais avoir suivi une formation mathématique au moins jusqu'en première peut s'avérer nécessaire pour acquérir un certain raisonnement logique.

Les cours commencent au 2nd semestre sur la journée du mercredi et sont répartis ainsi :

- 8h à 12h : CM ou TP d'informatique
- 14h à 18h : CM de mathématiques (en commun avec la mineure mathématiques)

L'avantage de cette mineure est que ça demande beaucoup de raisonnement logique et de compréhension ce qui change énormément par rapport au par cœur qui est nécessaire pour apprendre les cours de la majeure santé.

De plus, cette mineure permet de rebondir sur une école d'ingénierie si jamais vous vous réorientez en LAS2.

Les profs sont également très disponibles et sont vraiment là pour vous aider.

## PROGRAMME

### Informatique (JAVA) :

- Variables
- Conditions
- Boucles & Tableaux
- Fonction & Récursivité



### Mathématiques :

- CMP1 : Ensembles et raisonnement
- mathématique
- CMP2 : Matrices et systèmes linéaires

## MODALITÉS D'EXAMEN

**Informatique** : Contrôle continu (TP notés)

**Mathématiques** : Examen de mi-semestre + Examen final (contrôles classiques comme au lycée avec des exercices à résoudre, en commun avec les étudiants en mineure mathématiques)



# TÉMOIGNAGES

Au moment du choix des mineures je n'étais pas sûre de vouloir prendre informatique parce que ça ne m'attirait pas spécialement mais je savais qu'il y aurait une partie de maths et j'aimais beaucoup cette matière au lycée.

Finalement, je n'ai pas du tout regretté ce choix car cette mineure n'était pas très chronophage. On avait **4h de CM de mathématiques et 4h de cours d'informatique (TP ou CM) par semaine** au S2 et **assez peu de travail personnel** (à part à la fin de l'année, après les examens de santé, pour un projet en info).

Les cours de maths étaient vraiment en **continuité avec le lycée** donc ils étaient assez faciles à suivre si on avait de bonnes bases. Les cours d'informatique étaient assez simples, c'était vraiment une **initiation à la programmation**.

Les 4 professeurs qui sont responsables de cette mineure (2 en maths et 2 en info) étaient très patients et à l'écoute, en particulier les professeurs d'info qui faisaient leur maximum pour nous faciliter l'année et nous faire gagner du temps.

Les examens n'étaient pas non plus très compliqués, il suffisait d'avoir suivi les cours et d'avoir révisé un minimum pour avoir une bonne note. En maths nous avons eu 2 CC et en info plusieurs QCM qu'on faisait pendant les TP et un projet final qu'on a travaillé pendant les TP de la fin de l'année avec l'aide des profs puis en autonomie. En résumé, cette mineure est bien parce qu'elle ne demande pas beaucoup de travail personnel et parce que les profs sont supers et aident beaucoup.

- Alice Ribière -

Salut salut,

Je garde un très bon souvenir de cette mineure que ce soit au niveau des cours ou des professeurs que l'on a eu, tout était **très agréable à suivre**.

Le fait de devoir enfin se remettre à réfléchir en cours de mathématiques (ce qui contrastait avec le bourrage de crâne en santé) était très apprécié, et du côté de l'informatique, apprendre un langage de code était tout aussi intéressant.

Le niveau de difficulté et la charge de travail ne sont vraiment pas un problème dans cette mineure, c'est même un avantage.

Je conseille donc vraiment la mineure informatique à tous ceux qui aiment les maths et sont familiers avec les ordinateurs.

- Inès Moustadir -

# PHYSIQUE

La mineure est centrée sur la physique mais il y a aussi beaucoup de chimie et de mathématiques. Elle reprend les bases du lycée en y ajoutant de nouvelles notions, avoir pris les spécialités mathématiques et physique-chimie au lycée est donc préférable.

La charge de travail dans la mineure physique est importante. Une bonne organisation est donc indispensable.

Les cours sont organisés en 4 CM de 2h (1 par module), de 8h à 18h le mercredi.

L'avantage de cette mineure est que ça demande beaucoup de raisonnement logique et de compréhension ce qui change énormément par rapport au par cœur qui est nécessaire pour apprendre les cours de la majeure santé. De plus, les cours de chimie se rapprochent de ceux de la spécialité pharmacie au 2nd semestre.

## PROGRAMME

### Physique 1 :

- Mécanique du point
- Fondement de la dynamique newtonienne
- Travail et énergie (mouvements)
- Champ électrostatique dans le vide
- Distribution de charges continues
- Énergie et potentiel électrostatique

### Chimie :

- Structure de l'atome
- Spectres atomiques
- Modèle quantique de l'atome
- Atomes polyélectroniques
- Équilibres des complexations
- Liaisons de covalence
- Géométrie des molécules

### Physique 2 :

- Régime transitoire
- Régime continu
- Régime sinusoïdal
- Oscillateurs mécaniques

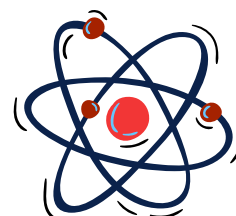
### Mathématiques :

- Des chiffres et des lettres
- Fonctions trigonométriques
- Vecteurs
- Nombres complexes
- Suites numériques
- Continuité et limites d'une fonction
- Dérivation

## MODALITÉS D'EXAMEN

2 CC pour chaque module, les 2 CC sont indépendants, 1h par module (4h en tout)

- Physique : exos de type énoncés ouverts (différent du lycée)
- Chimie : exos type lycée
- Mathématiques : QCM + exos type lycée



# TÉMOIGNAGES

---

Les cours sont très **intéressants** et différents de ce que la première année de santé propose (ce qui fait du bien aussi).

Je pense que la mineure est un super choix pour les étudiant.es aimant les maths et la physique et qui se sentent à l'aise avec ces matières. Ne pas négliger que **ça demande quand même beaucoup de travail et de concentration.**

- Jade Gonon -

C'est une mineure qu'il faut bien réfléchir avant de choisir et qui nécessite d'avoir de **bonnes bases au lycée en maths, physique et chimie.** Notamment en maths avec les complexes par exemple que l'on utilise dans les autres matières.

Les **profs ne sont pas tous très aidants** notamment en physique 1 donc c'est très important d'aller en cours et de prendre note de ce qu'ils disent.

C'est une mineure très intéressante si vous aimez les sciences dures mais attention elle demande une manière très différente de réfléchir que la PASS.

-Jade Renaudin -



# CHIMIE

La mineure chimie est une mineure complète qui va reprendre les acquis du lycée pour renforcer ses notions. Cette mineure est composée de 4 modules différents, une partie chimie divisée en 2 blocs d'enseignements, mais aussi une partie outils mathématiques et outils physiques. Les cours de chimie sont également complémentaires avec ceux de la spécialité pharmacie.

Les cours sont organisés en 4 CM de 2h (1 par module), de 8h à 18h le mercredi.

Les diapo des cours sont disponibles sur Moodle sauf en physique. \*

Les corrections des exercices de chimie ne sont pas toujours disponibles non plus.

Des bases du lycée solides sont nécessaires puisque les thématiques essentielles du programme de lycée vont être revues rapidement avant de découvrir de nouveaux chapitres.

Une bonne capacité de réflexion et de logique ainsi qu'une bonne culture scientifique sont également attendues dans cette mineure. Concernant les mathématiques, avoir un niveau de spé math en 1ère ou une option math complémentaire est suffisant pour suivre les cours.

La charge de travail dans la mineure chimie est importante. Une bonne organisation est donc indispensable.

## PROGRAMME

### Chimie 1 :

- Structure de l'atome
- Spectres atomiques
- Modèle quantique de l'atome
- Atomes polyélectroniques
- Équilibres des complexations
- Liaisons de covalence
- Géométrie des molécules

### Chimie 2 :

- Equilibre chimiques dans l'eau
- Cinétique
- Thermochimie

### Physique :

- Mécanique du point
- Fondement de la dynamique newtonienne
- Travail et énergie (mouvements)
- Champ électrostatique dans le vide
- Distribution de charges continues
- Énergie et potentiel électrostatique

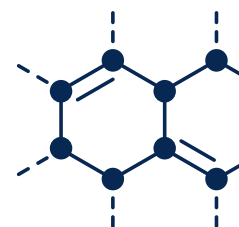
### Mathématiques :

- Des chiffres et des lettres
- Fonctions trigonométriques
- Vecteurs
- Nombres complexes
- Suites numériques
- Continuité et limites d'une fonction
- Dérivation



## MODALITÉS D'EXAMEN

- 2 CC pour chaque module, les 2 CC sont indépendants, 1h par module (4h en tout)
  - Chimie 1 & 2 : exos type lycée
  - Mathématiques : QCM + exos type lycée
  - Physique : exos de type énoncés ouverts (différent du lycée)



# TÉMOIGNAGES

---

J'ai suivi la mineure chimie l'an dernier et je trouve qu'elle demande **beaucoup de travail personnel** par rapport à d'autres mineures ce qui n'est pas évident avec les cours de majeure à côté.

Il faut aussi être conscient qu'il y a de la physique et des mathématiques en plus de la chimie qui font partie intégrante de la mineure il faut donc être à l'aise dans ces domaines.

L'an dernier, les cours ont commencé au 1er semestre en mathématiques uniquement, les épreuves ont donc eu lieu avant les examens de majeure ce qui n'était pas en notre faveur :/

Les profs sont agréables (en maths) mais pas du tout pédagogue en physique.

Bref, cette mineure peut être intéressante si vous êtes déjà à l'aise dans les matières scientifiques sans avoir à beaucoup travailler mais je déconseille cette mineure car elle demande beaucoup de travail par rapport à votre réel objectif en comparaison à d'autres choix de mineures :)

- **Timothée Palaprat** -

La mineure chimie est une mineure en **continuité le programme de PASS et de terminale**, elle permet d'approfondir ses connaissances en chimie mais aussi en physique.

La charge de travail est importante, mais il y a peu de par cœur, cette mineure se travaille surtout en réalisant les exercices fournis par les professeurs.

Je recommanderais cette mineure à des personnes déjà à l'aise avec la spé physique-chimie en terminale, et qui envisageraient un plan b (oui il faut y penser un peu -désolée-) dans le domaine de la chimie.

Cette mineure est **très liée avec le programme de la spé pharmacie**, c'est un vrai plus !

- **Laura Dugué** -



# PSYCHOLOGIE

Cette mineure est très intéressante, vous étudierez les notions de psychologie de développement de l'enfant ainsi que les syndromes neurologiques et psychologiques.

C'est une mineure qui a l'avantage d'être peu prenante au niveau de la charge de travail cependant elle a l'inconvénient d'être d'avoir peu de lien avec les professeurs de la fac.

Les cours sont sous forme de capsule vidéo et de photocopiés disponibles sur Moodle (la plateforme de téléformation universitaire) ce qui peut à la fois être un avantage ou un inconvénient car les étudiants sont libres d'organiser leur travail et sont en totale autonomie pour être à jour sur les cours car aucun emploi du temps n'est mis à disposition.

Les cours n'ont pas de lien avec la PASS mais ils permettent une nouvelle approche, complémentaire, de l'être humain.

## PROGRAMME

- **Psychologie sociale & psychologie cognitive**
  - Attitude et persuasion
  - Influence sociale
  - Communications des émotions
  - Historique, variété des sens et perception visuelle.
  - Les apprentissages
- **Initiation à la psychologie du développement et à la psychopathologie**
  - Introduction à la psychologie du développement
  - Les compétences précoces
  - Le développement du langage oral
  - Initiation à la psychopathologie clinique et à la clinique psychanalytique.



## MODALITÉS D'EXAMEN

L'évaluation finale consiste en une série de QCM en ligne en fin de semestre.

# TÉMOIGNAGES

---

Je ne regrette pas du tout ce choix, je le conseille même vivement. L'avantage de cette mineure par rapport à la PASS réside dans sa **flexibilité**. Les **cours sont à étudier en totale autonomie**, assez simples à comprendre et **prennent peu de temps**. Ce sont tous ces avantages qui permettent de caler la mineure plus facilement dans l'emploi du temps déjà très chargé de la PASS, la rendant ainsi attractive.

A cela s'ajoute le fait que la psycho est une matière se couplant très bien au cursus santé, qui permet d'aborder l'être humain sous un nouveau point de vue. En bref, je dirais que c'est une superbe mineure qui m'a plu par son accessibilité et forcément grâce au fait qu'elle ne me prenait pas beaucoup de temps dans cette année charnière qu'est la PASS.

- Lola Le Guell -

Personnellement je n'avais bossé la psycho quasiment que pendant 1 semaine et ça l'avait très bien fait (+ 2/3h par semaine pendant 1 mois et demi au début du semestre) ! C'était des questions sous forme de QCM et ce n'était pas très dur !

De mémoire, il y avait une douzaine de chapitres d'une vingtaine de pages, ce n'est donc pas une mineure avec une charge de travail trop conséquente. Je pense **qu'aucune spécialité spécifique n'est requise au lycée pour faire la mineure psycho**.

Les cours de cette mineure sont vraiment super intéressants ! On voit le développement de l'enfant, la perception visuelle et auditive... ce qui permet de faire des liens avec les cours de spé médecine, donc c'est cool. Je pense que c'est une **mineure utile quand on veut devenir médecin car la dimension psychologique est importante dans la relation médecin/patient**. Je recommande vraiment cette mineure :)

- Lyssandre Tanguy -



# DROIT

Concernant cette mineure, vous allez devoir choisir entre 2 sujets de TD parmi :

- le droit civil (notion du droit concernant le divorce, le mariage, le pacs, le concubinage, l'adoption)
- le droit constitutionnel (la démocratie, les Républiques française, les différents types d'états, la constitution, etc...)
- l'histoire du droit

L'avantage de cette mineure c'est qu'elle est très intéressante et vous y étudierez des cas concrets. De plus, les connaissances acquises en droit peuvent servir tout au long de la vie.

L'inconvénient c'est que les cours nécessitent encore un apprentissage par cœur ainsi que de la rédaction donc c'est une mineure qui est assez chronophage.

Les cours sont en ligne sur l'ENT donc c'est plutôt autonome, il y a des TD avec les profs (fiche arrêt, plan détaillé de dissertation, cas pratique)

Aucune base du lycée n'est nécessaire pour suivre cette mineure, cependant la charge de travail est assez importante.

## PROGRAMME

Vous aurez 4 matières en tout :

- **Droit de la famille** et **Droit constitutionnel** sont imposés.
- Il faudra en plus en choisir 2 parmi :
  - **Histoire des institutions**
  - **Droit de la personne**
  - **Droit constitutionnel**



## MODALITÉS D'EXAMEN

- Une évaluation de 15 minutes sur du cours qui arrive mi-semestre
- Un plan dissert (droit constitutionnel 1 et 2) et des cas pratiques (droit de la famille et droit de la personne) = le « gros » examen final





# TÉMOIGNAGES

---

La mineure droit fait peur à de nombreuses personnes. On entend partout que le droit est très dur et peu de personne l'expérimente lors de son parcours scolaire. Pourtant le droit est **passionnant et utile**. La mineure droit n'est pas plus dure qu'une autre, tout dépend de votre caractère.

Mon parcours : J'ai fait un Bac S, puis PASS droit et LAS2 droit avant d'arriver en 2ème année de médecine.

Pourquoi j'ai choisi cette mineure ?

Premièrement, cette mineure se réalisait (peut être encore) en antenne à Saint-Brieuc à côté de chez moi et ça ne paye pas de mine mais cet argument a énormément joué.

Ensuite, étant une élève moyenne, j'ai aussi envisagé la possibilité de ne pas valider ma PASS, et il était important que j'aime et que je me projette un minimum dans ma filière. La filière Droit est une filière qui apporte des perspectives de vie similaires à la filière médecine.

Je rajouterais que le droit permettait un peu de sortir la tête de l'eau quand on avait besoin de parler d'autre chose que du corps humain.

Pour qui ? Les personnes curieuses, qui aiment s'intéresser à la vie qui les entoure et qui adorent se poser des questions. Il faut aimer les débats car certains vous empêcheront de dormir (c'est faux on est tellement fatigué :))

**Pas besoin d'avoir une culture générale développée**, tout le monde par de 0 en droit et ils le savent.

- Emeline Morfouasse -

Pour moi le droit a été une réelle coupure dans mon Pass. Les cours sont très intéressants et les chargés des TD savent que vous n'êtes pas en droit ce qui permet d'avoir de très bonnes moyennes. Il ne faut vraiment pas avoir peur de cette mineure, si cela vous tente : FONCEZ!!

- Marie Guilbault -

# ÉCONOMIE-GESTION

Si vous choisissez cette mineure vous allez aborder trois grandes matières vues en L1 éco :

- La **comptabilité-gestion** (pas très compliqué mais demande beaucoup de méthodologie)
- La **macroéconomie** (la matière à par cœur où vous étudierez les grands phénomènes économiques à l'échelle d'une population : le PIB, les inflations, etc...)
- La **microéconomie** (les phénomènes économiques à l'échelle d'une entreprise, des bonnes bases en mathématiques sont nécessaires car le niveau est un peu plus compliqué)

L'avantage de cette mineure est que les professeurs sont très pédagogues, ils vont prendre le temps de vous expliquer et ne pas chercher à vous piéger.

L'autre point positif est le volume horaire car contrairement à d'autres mineures elle ne prend pas beaucoup de temps le mercredi ce qui permet de se concentrer sur les cours de santé. Même s'il y a moins de cours, il faut tout de même s'exercer régulièrement pour être à jour.

## Organisation des cours :

Les cours ont lieu le mercredi toute la journée (8h-18h)

- Travail personnel et auto-formation sur la base des ressources mise à disposition
- Cours en distanciel (visioconférences)
- Cours en présentiel

## PROGRAMME

### Comptabilité :

- L'univers comptable
- Enjeux et pratique comptable
- Les documents de synthèse
- La TVA
- La facturation
- Les opérations de règlement
- Les charges de personnel
- Les stocks
- Les immobilisations
- Les dépréciations

### Microéconomie :

- La demande et l'offre sur le marché
- Le consommateur
- Le producteur

### Macroéconomie :

- Qu'est-ce que la macroéconomie ?
- Le cadre d'analyse macroéconomique
- Croissances et fluctuations économiques



## MODALITÉS D'EXAMEN

**Comptabilité** : 2 contrôles continus (exercice d'application semblable aux cours)

**Microéconomie** : 2 contrôles continus (exercices d'application semblables aux cours)

**Macroéconomie** : 2 contrôles continus (QCM semblables aux entraînements)

# TÉMOIGNAGES

---

J'avais la mineure éco-gestion l'année dernière en PASS. C'est une mineure qui **ne demande pas beaucoup de travail personnel** mais requiert la présence en cours que ça soit en distanciel ou en présentiel.

Les **profs sont à l'écoute et font au mieux pour qu'on réussisse**. J'ai trouvé que les **compétences de mathématiques** du lycée étaient très importantes pour suivre le rythme (j'avais maths complémentaire en terminal).

Et enfin c'est une mineure où il faut beaucoup répéter les exos vu en cours puisque les partiels y ressemblent énormément.

- Yashmah Ahmadi -

J'ai suivi la mineure éco-gestion l'année dernière, et je suis contente d'avoir fait ce choix. :)

Elle ne demande pas trop de travail personnel, les profs sont à l'écoute et sont là pour nous arranger, en sachant très bien que l'économie n'est pas le domaine d'étude qui nous intéresse réellement.

Les **matières sont diversifiées** : comptabilité, microéconomie et macroéconomie. Pour la microéconomie il faut quand même être assez à l'aise en maths, mais l'option mathématique complémentaire du lycée suffit largement, en sachant que le prof remet quasiment les mêmes sujets d'une année sur l'autre (pour nous en tout cas). Sinon la comptabilité c'est juste faire des petits **exercices**, et les macroéconomie du **par cœur avec qcm** (la prof s'est vite rendu compte que la rédaction c'était plus notre fort...).

Mais venir en cours et les suivre attentivement fait déjà une part importante du travail, et puis en plus on apprend pas mal de choses utiles pour la vie de tous les jours ! ;)

- Lisa Poedras -



# SCIENCES INFIRMIÈRES

La mineure sciences infirmières est une mineure qui va reprendre les bases, de manière condensée, de la première année d'étude en IFSI (Instituts de formation aux soins infirmiers). Le programme se compose de 6 blocs d'enseignement regroupant pour thèmes majeurs **l'asepsie** et la **prise en charge (psychologique et physique) des patients**.

Aucune base de lycée n'est réellement nécessaire. Au cours du semestre nous allons retrouver une leçon sur le calcul de dose (pour les médicaments par exemple) donc quelques bases de calcul mental peuvent être attendues.

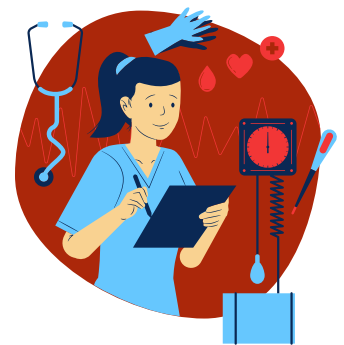
La charge de travail est abordable. La mineure présente un volume de cours conséquent mais les cours sont en lien avec la PASS. De plus, les cours sur les thématiques empathiques et prise en charge psychologique des patients relèvent de la logique médicale.

Les cours sont disponibles en visioconférence le mercredi pour les temps d'échanges autour des cas cliniques et sur Moodle (la plateforme d'autoformation de la faculté) pour les CM. Cette mineure est une mineure qui demande de l'organisation car le travail est réalisé depuis chez soi, en totale autonomie.

## PROGRAMME

### Blocs de connaissances :

- Bloc 1 = Raisonnement Clinique Infirmier
- Bloc 2 = Analyse de situation clinique (études de cas cliniques)
- Bloc 3 = Manutention et ergonomie
- Bloc 4 = Relation Soignant / Soigné (Aspect psychologique ++)
- Bloc 5 = Risques infectieux et soins
- Bloc 6 = Gestion des risques




## MODALITÉS D'EXAMEN

Un contrôle terminal par bloc de connaissances en fin de semestre



# TÉMOIGNAGES

---



J'ai suivi cette mineure l'année passée et je suis ravi du choix que j'ai fait. La mineure sciences infirmières est **peu contraignante** et laisse du temps de libre pour réviser les cours de PASS. Les **cours sont assez logiques et pour la plupart se croisent avec les cours que nous étudions en majeure santé**. Les enseignants sont très sympathiques et le **contrôle terminal n'a pas pour but de nous piéger**. Cette mineure est cool pour les étudiants qui sont passionnés par le domaine de la santé.

- Noa -

La mineure sciences infirmières m'a beaucoup plu car habitant loin de la fac, **avoir les cours en distanciel a été un gros avantage**. Les cours sont vraiment **accessibles, intéressants** car liés a la santé et aux techniques infirmières. Ce n'est pas du par coeur comme les cours du tronc commun. C'est plus **intuitif** et plus facile a comprendre. Mon mercredi (jour de l'enseignement des mineures) était organisé entre séances de visio de mineure et révisions de cours du tronc commun : j'avais le temps de faire les deux. Et comme l'examen final était une semaine après nos épreuves du S2, j'ai pu me permettre d'arrêter la mineure pendant les semaines de révisions prévues par la fac. Et très sincèrement l'épreuve finale était très accessible si vous êtes un minimum intéressé aux cours, ce sont beaucoup de notions générales qui sont demandées et qui vous seront d'ailleurs utiles pour le stage infirmier de l'été (si passage en 2e année de médecine).

- Léane -

## SVT

Cette mineure s'articule autour de 2 grandes matières : la **biologie végétale** et la **chimie du vivant**. Les cours sont dispensés à l'antenne de Vannes sous forme de CM et de TP.

En biologie végétale, vous étudierez la reproduction des différentes familles de végétaux (par ex : les algues et les mousses) et l'usage que l'on peut en faire, notamment en pharmaceutique.

En chimie du vivant, il s'agit principalement d'approfondissements des chapitres de terminale, vous étudierez les esters, les réactions d'oxydo-réduction, les formations de complexes, etc... Ce module s'organise principalement en TP (souvent notés).

Les cours de cette mineure n'ont pas de lien avec ce qui est vu en PASS.

Il y'a beaucoup de TP (par exemple observer des plantes, ou encore partir en excursion chercher des algues..) Il y'a également quelques TP où vous pourrez synthétiser du savon ou de l'aspirine.

Pour finir il y'a très peu de CM et de TD (explications de cours) et ils sont non obligatoires, en effet vous aurez déjà les cours de disponibles.

L'organisation du travail personnel reste libre car il n'y a pas de contrôle continu au cours du semestre. La charge de travail reste raisonnable, de plus, aucune base du lycée n'est nécessaire pour suivre la partie botanique, cependant certaines bases en chimie sont attendues afin de suivre les cours de cette mineure dans les meilleures conditions possibles mais ce n'est pas indispensable.

## PROGRAMME

### Biologie végétale / botanique :

- Les algues
- Aquaculture
- Bryophytes
- Ptéridophytes
- Lichens
- Biotechnologies
- Gymnospermes & angiospermes
- Champignons

### Chimie du vivant :

- Savon (les esters)
- Oxydoréduction (réactions et titrage)
- Piles (électrochimiques) et potentiel de Nernst
- Les complexes



## MODALITÉS D'EXAMEN

### Botanique :

- 2 TP + Un alguier + Exercice de recherche + Fiche pharmacologique sur une plante
- Examen final (application de cours type rédaction + exercices type TD)

### Chimie :

- Cahier de TP
- Examen final : mêmes exercices qu'en TD



# TÉMOIGNAGES

---

J'ai particulièrement apprécié la mineure car elle n'impose pas une charge de travail conséquente à côté de la santé contrairement à d'autres mineures. En plus, l'examen de la mineure est 2 semaines après la fin de l'examen de PASS ce qui laisse le temps pour la travailler après le PASS.

Pour la partie botanique, ce n'était pas ce que j'aimais le plus mais les **révisions se faisaient rapidement**. C'était du **par cœur** et les questions posées à l'examen se ressemblent d'une année sur l'autre donc c'est très important de faire les annales.

En plus, on fait une sortie algues : alors dit comme ça ça fait pas trop rêver je sais mais ça permet de sortir prendre l'air marin et de penser à autre chose.

Pour la partie chimie, il faut être attentif en cours même si c'est pas trop compliqué car c'est **très bien expliqué**. Il suffit juste de refaire tous les exercices des TD et les annales pour avoir une très bonne note à l'examen. Les TP sont plutôt intéressants, comme faire du savon , faire un médicament etc.

En plus ça permet de rester chez ses parents et de ne pas avoir à se déplacer 1 ou plusieurs fois par semaine sur Rennes pour assister à sa mineure.

- Alice Avril -

C'est vraiment une chouette mineure pour plusieurs raisons. Déjà personnellement elle m'a permise de rester chez mes parents (puisque les cours se déroulent en antenne, à Vannes), en plus les cours changent beaucoup de ce que l'on voit en santé. C'est un bol d'air frais (littéralement, il y a des TP on l'on sort chercher des algues). Les cours sont très interactifs, on synthétise du savon, on observe des plantes, on dissèque...

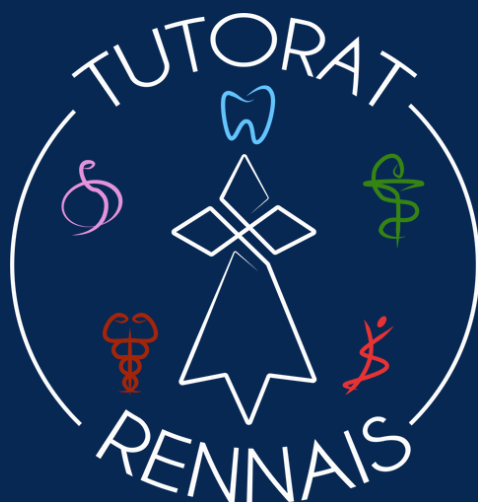
Bref je recommande vraiment cette mineure.

- Anonyme -

Chers.chères lycéen.nes, vous arrivez au bout de ce guide des options disciplinaires proposées par l'Université de Rennes (et ses antennes).

Le Tutorat Rennais espère vivement que ce dernier vous a permis d'apprendre un maximum d'informations sur chaque mineure et vous aura aidé pour choisir celle qui vous convient le mieux.

Si certains de vos doutes persistent, n'hésitez pas à nous contacter sur nos réseaux !



tutoratrennais@gmail.com



@tutoratrennais



<https://tutoratrennais.fr>